

INFORME DE VALORACIÓ DEL SERVEI DE TRANSPORT COMARCAL DE VIATGERS DE L'ANY 2010

Les rutes que s'han portat a terme durant aquest any 2010 són les que seguidament es relacionen:

Línia 1: Vallfogona de Riucorb – Sta. Coloma de Queralt

Línia 2: Biure de Gaià - Conesa – Les Piles – Sta. Coloma de Queralt

Línia 3: Passanant- Forès- Sarraí - Montblanc

Línia 4: Vilanova de Prades – Vallclara – Vimbodí – L'Espluga de Francolí – Montblanc

Línia 5: Lilla – Vilaverd – Montblanc

Línia 6: Forès – Passanant – Belltall - Tàrrrega

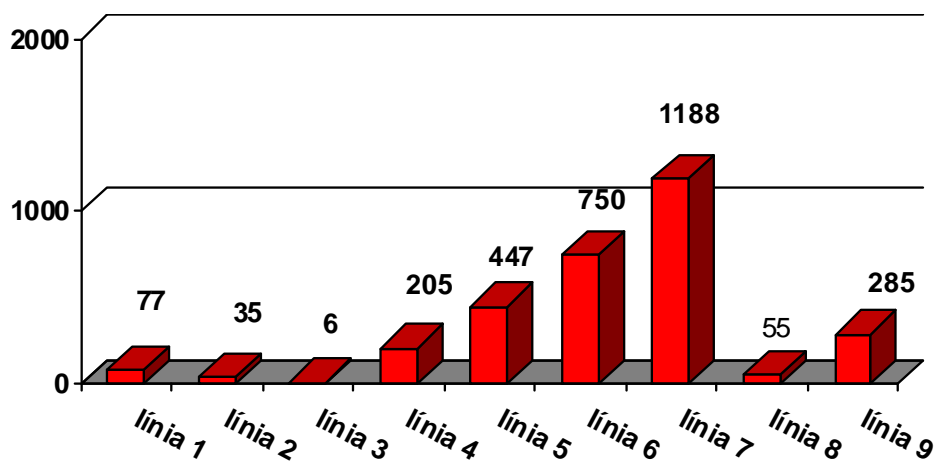
Línia 7: Belltall – Solivella – Blancafort - La Guàrdia dels Prats - Montblanc

Línia 8: Savallà del Comtat - Segura – Conesa – Les Piles – Sta. Coloma de Q.

Línia 9: Senan – L'Espluga de Francolí

Usuaris del servei de transport comarcal de viatgers any 2010

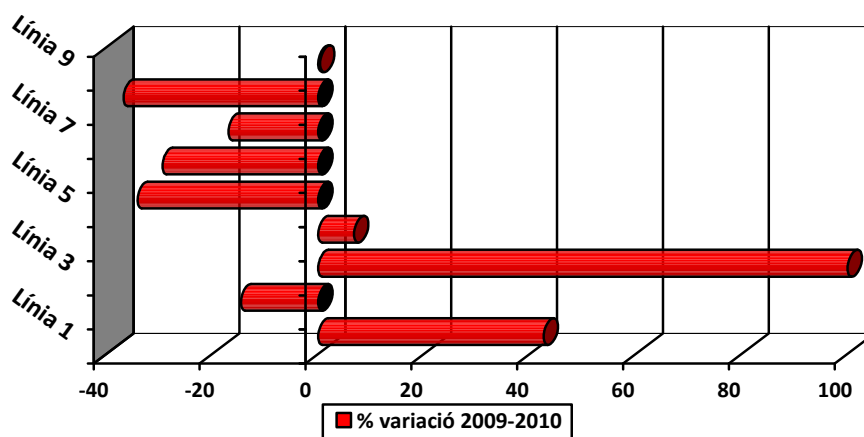
	Línia 1	Línia 2	Línia 3	Línia 4	Línia 5	Línia 6	Línia 7	Línia 8	Línia 9	TOTAL
Gener	3	4	--	7	29	28	91	--	15	177
Febrer	22	4	-	10	52	33	76	--	16	213
Març	9	4	--	20	25	31	116	--	21	226
Abril	4	2	--	28	42	28	85	--	22	216
Maig	4	4	---	18	30	37	68	--	24	185
Juny	1	2	---	23	36	53	50	7	24	196
Juliol	--	--	6	28	50	117	123	17	26	367
Agost	--	--	0	30	46	123	110	27	24	360
Setembre	2	3	--	17	40	113	114	4	23	316
Octubre	11	7	--	14	36	71	156	--	30	325
Novembre	16	3	--	5	29	75	122	--	25	275
Desembre	5	2	--	5	32	41	77	--	35	115
TOTAL	77	35	6	205	447	750	1188	55	285	3048



Variació d'usuaris, anys 2009-2010

	Línia 1	Línia 2	Línia 3	Línia 4	Línia 5	Línia 6	Línia 7	Línia 8	Línia 9	TOTAL
Any 2009	54	41	3	192	679	1063	1431	87	284	3834
Any 2010	77	35	6	205	447	750	1188	55	285	3048
%	42,59	-14,63	100	6,77	-34,16	-29,44	-16,98	-36,78	0,35	-20,50

Comparativa d'usuaris any 2009-2010

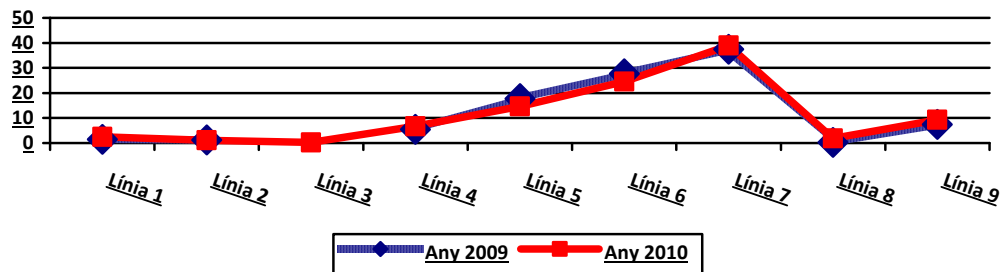


Comparativa d'usuaris per línies (2009-2010)

-Percentatge d'usuaris per línies (2009-2010)

	Línia 1	Línia 2	Línia 3	Línia 4	Línia 5	Línia 6	Línia 7	Línia 8	Línia 9	TOTAL
Any 2009	1,46	1,26	0,78	5,40	17,70	27,72	37,52	0,22	7,40	100
Any 2010	2,53	1,15	0,20	6,73	14,65	24,61	38,98	1,80	9,35	100

Percentatge d'usuaris per línies 2009-2010



El servei de transport comarcal de viatgers durant aquest any 2010 ha sofert una davallada del 20,50 %, la qual cosa representa 786 usuaris menys respecte a l'any 2009.

Si s'analitza el resultat, s'esdevé negatiu, ja que de les 9 línies que s'estan portant a terme, cinc d'elles han sofert una davallada important entre el 14% i el 35%. Aquest fet creiem que ve donat per l'envelliment dels usuaris d'aquest servei, ja que normalment són les mateixes persones i la mitjana d'edat és alta. Un fet que fa pensar que és l'envelliment de la població és que les línies que s'han dut a terme són les mateixes que els darrers dos anys i els dies de serveis i les freqüències no han variat.

Si es desglossa per línies, s'observa la línia que ha tingut menys usuaris:

La línia 8: Savallà del Comtat - Segura – Conesa – Les Piles – Sta. Coloma de Queralt, ha disminuït un 36,78 % (32 usuaris menys).

La línia 5: Vilaverd - Lilla – Montblanc, ha disminuït un 34,16 % (232 usuaris menys).

La línia 6: Forès – Passanant – Belltall – Tàrraga, ha disminuït amb un 29,44% (313 usuaris menys)

Les línies que han sofert augment d'usuaris:

La línia 3. Passanant – Forès- Sarral – Montblanc. Ha augmentat un 100% els seus usuaris, tot i que no és molt significatiu: de 3 usuaris l'any 2009 ha passat a 6 usuaris l'any 2010.

La línia 1: Vallfogona de Riucorb – Sta. Coloma de Queralt ha augmentat un 42,59 %, (23 usuaris més)

La línia 4: Vilanova de Prades – Vallclara – L'Espluga de Francolí – Montblanc ha augmentat un 6,77% , (13 usuaris més)

La línia 9: Senan – L'Espluga de Francolí, ha augmentat un 0,35 % (1 usuari més)

Per còmput d'usuaris per línies, cal esmentar que la més utilitzada és **la línia 7** : Belltall – Solivella – Blancafort – La Guàrdia dels Prats – Montblanc, que suposa un 38,97 % del total de viatgers transportats. **I la línia 6:** Vilanova de Prades – Vallclara – l'Espluga de Francolí – Montblanc que suposa un 24,60 % del total d'usuaris que han utilitzat el servei.

Montblanc, 12 de gener de 2011

Servei d'Assistència Municipal